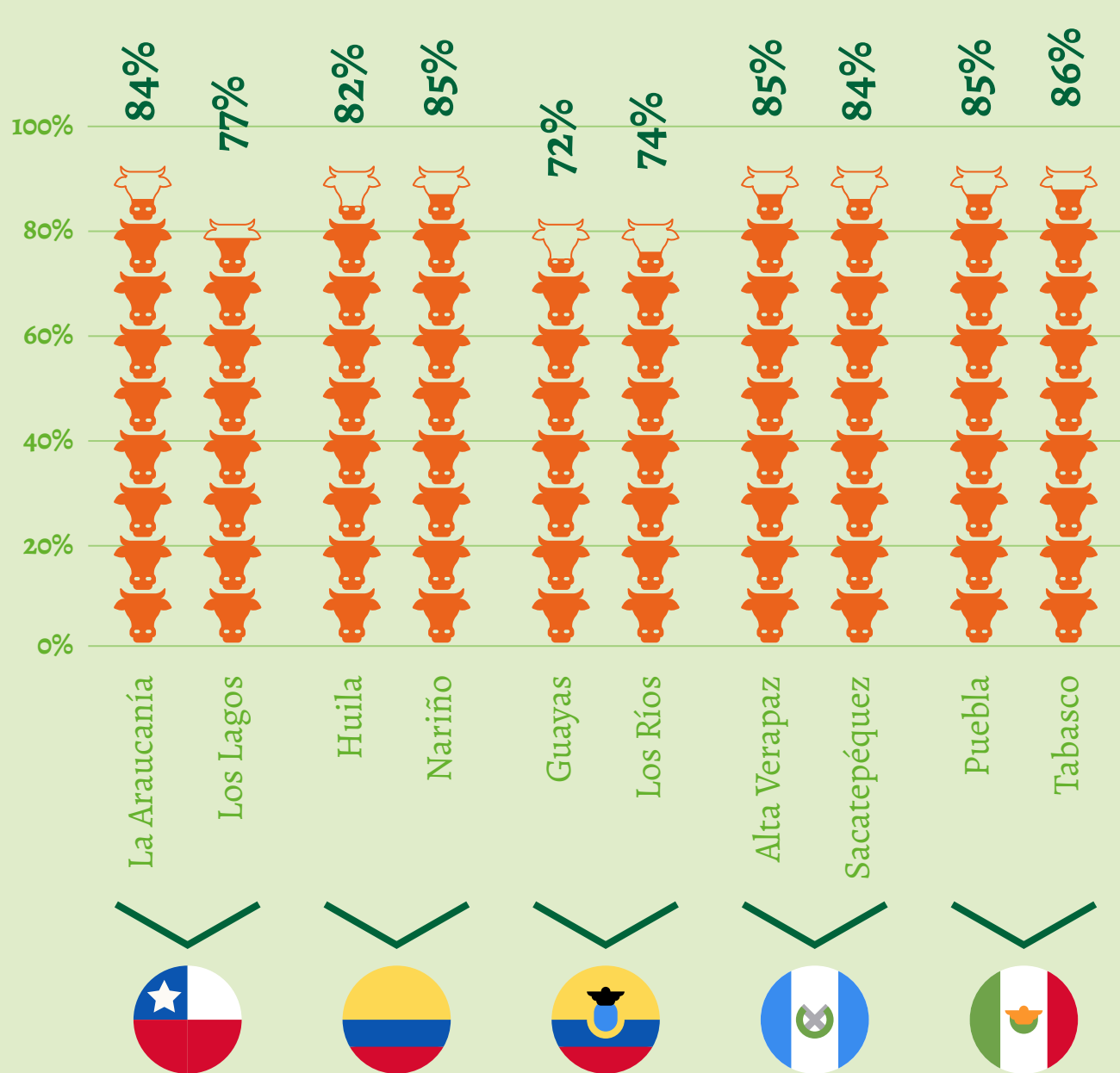


Ante el quiebre de los ingresos, los hogares han adoptado diversas estrategias

Porcentaje de hogares que han realizado cambios en la dieta como estrategia de adaptación



Las estrategias adoptadas por los hogares involucraron cambios en la dieta y en los activos, así como el endeudamiento, con el consecuente impacto sobre el bienestar y la situación nutricional de sus miembros

Las estrategias más utilizadas fueron el gasto de ahorros y la reducción del consumo de proteína animal:

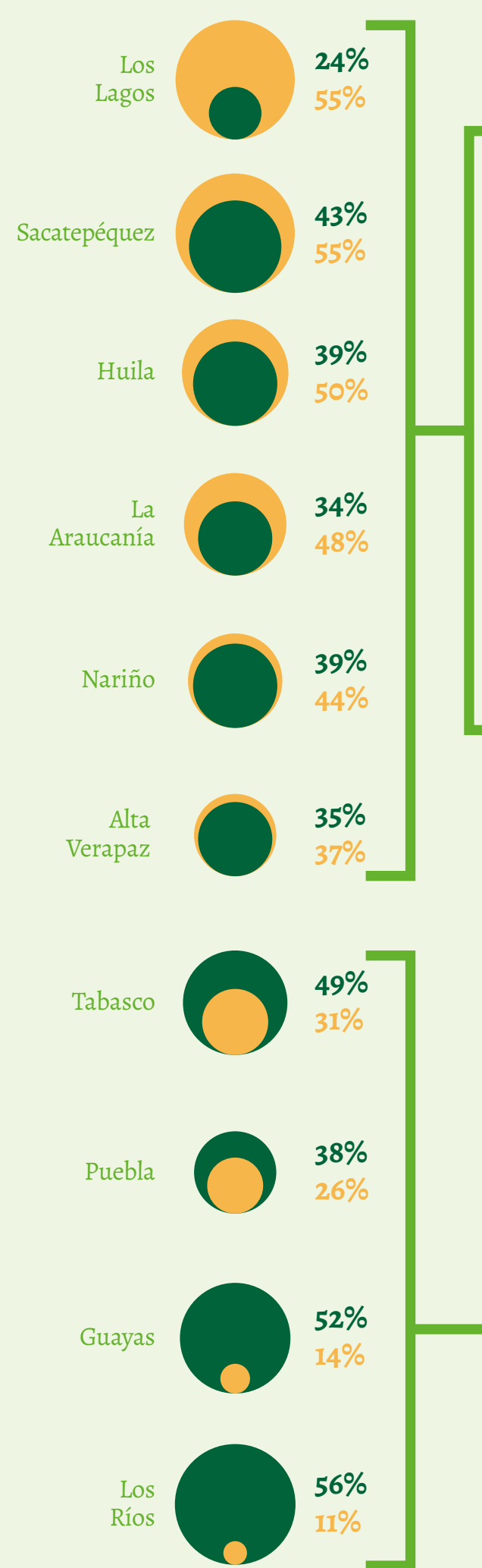
Entre el 45% y el 77% de los hogares tuvieron que recurrir al uso de sus ahorros

Entre el 44% y 68% de los hogares redujeron el consumo de carne y pescado

¿Qué rol han jugado las ayudas externas para afrontar el impacto?

Entre el 55% y el 73% de los hogares han recibido algún tipo de ayuda, aunque esta se ha canalizado a través de diversos actores y en distinta forma.

Hogares receptores de apoyos públicos y comunitarios¹

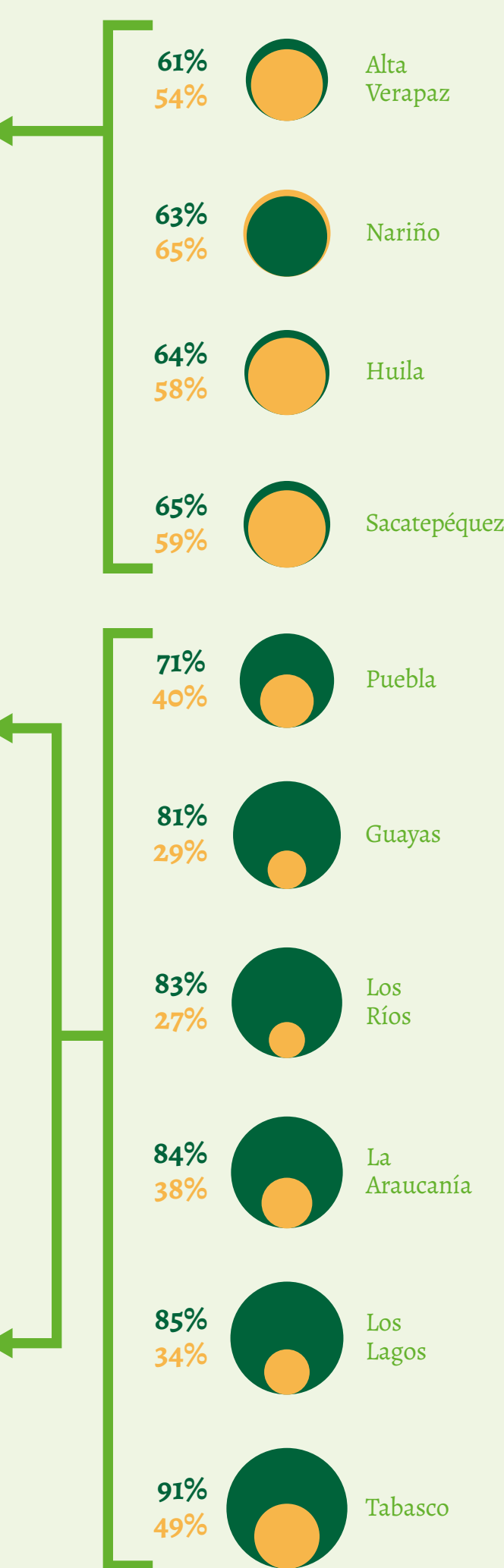


Colombia y Guatemala
Apoyos mayoritariamente públicos y de ambos tipos (alimentarios y monetarios)

Chile
Apoyos mayoritariamente públicos y en forma de alimentos

Ecuador y México
Apoyos mayoritariamente comunitarios y en forma de alimentos

Tipo de ayuda recibida por los hogares



● Ayuda de actores comunitarios
● Ayuda del sector público

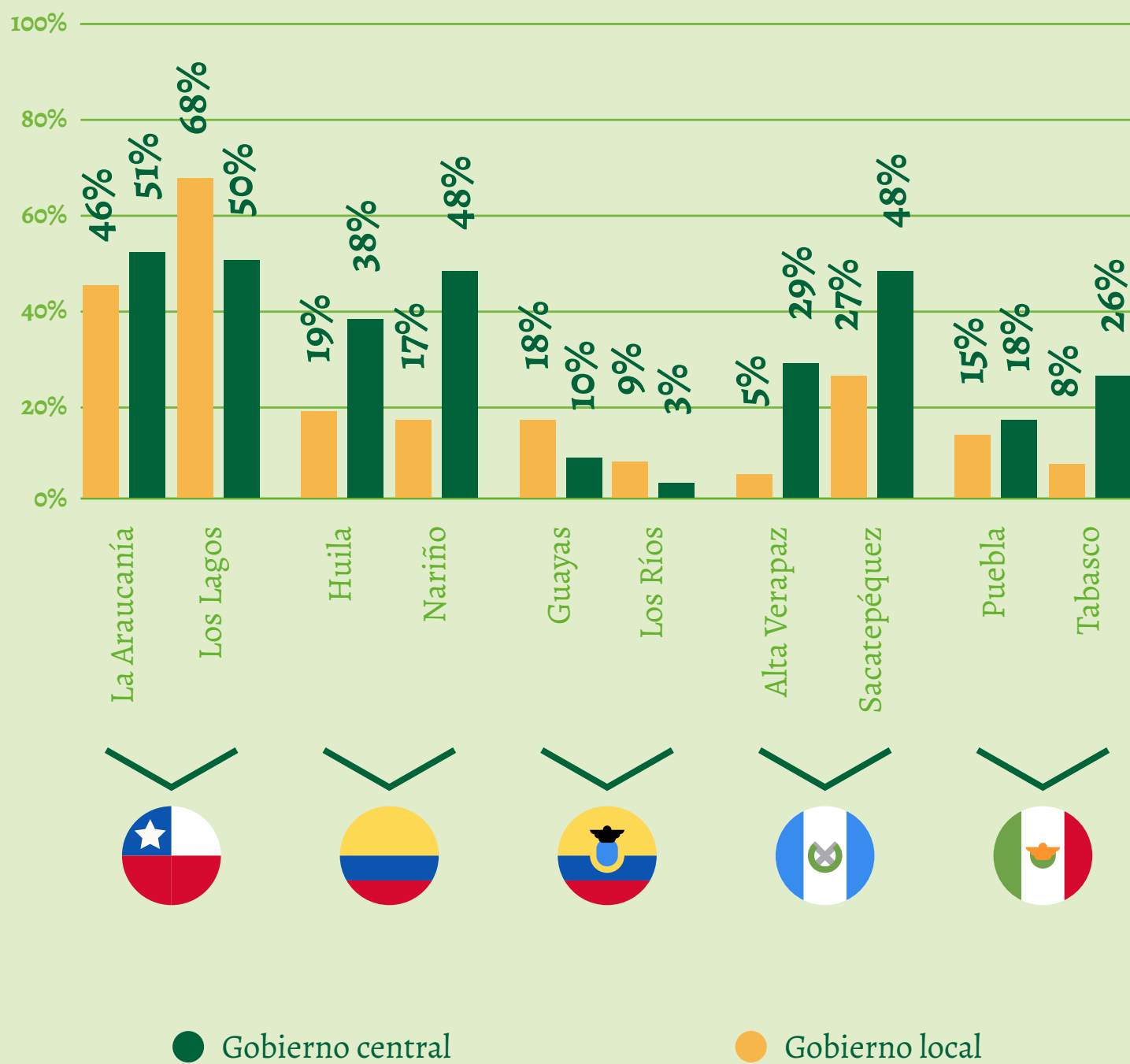
● Apoyo Alimentario
● Apoyo monetario

¹ La proporción de hogares que reporta haber recibido apoyo de actores privado no supera el 7% en ningún territorio

La alta prevalencia de adopción de estrategias para enfrentar la crisis y la importancia de los apoyos comunitarios son señas de que las ayudas públicas no han logrado paliar el impacto de la pandemia de forma sostenida ni completa

¿Han llegado las ayudas públicas a quienes más las necesitan?

Porcentaje de hogares que pasaron al menos un día sin comer que recibieron apoyos públicos



Una gran parte de los hogares que, por falta de dinero u otros recursos, se vio obligado a pasar al menos un día sin comer no recibió ningún tipo de ayuda pública en el mismo periodo.



Las dificultades para llegar a los hogares más vulnerables y la importancia de los apoyos comunitarios son señas de las debilidades de los sistemas públicos de protección social